

Pays-blanc

n° 34

MAI
2014

GRATUIT

Le magazine de la Presqu'île - GUÉRANDE - LA BAULE

ACTUS • DÉCO • HABITAT • JARDIN • AUTO • LOISIRS • BIEN-ÊTRE • BEAUTÉ...

Jumping de La Baule

l'excellence et le sport

Location saisonnière

franchir le pas?

Appartement de rêve

sur la baie...

Les orchidées

reines des fleurs

Le stress du bac

comment l'éviter

Bronzer

sans danger



*Des idées de vacances ?
Plantez du soleil dans votre jardin*



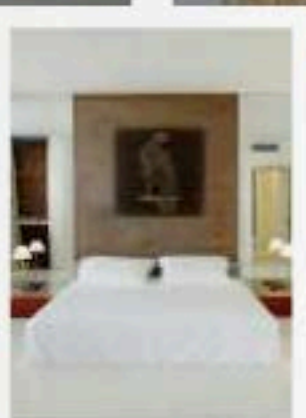
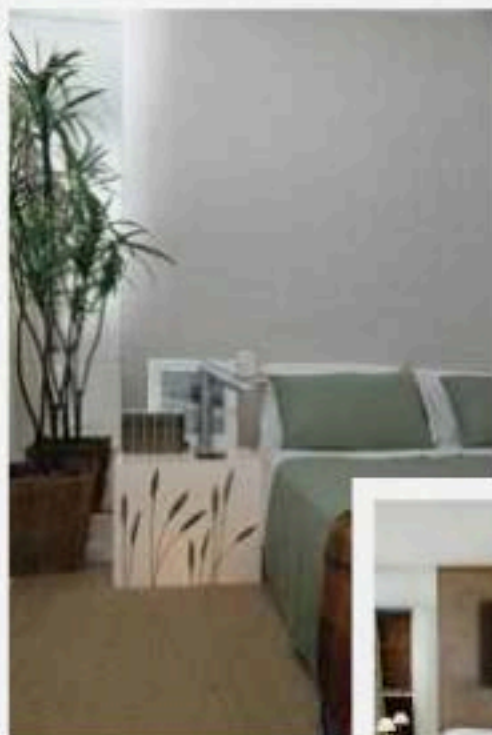
Vous souhaitez créer un jardin coloré ? Choisissez de palmiers, cordylines, bougainvillées, etc.

Tapez 'TRECRESLIN' dans votre GPS - 44410 SAINT-LYPHARD - Tél. 02 40 91 49 08
Retrouvez toutes nos plantes en ligne sur le site WWW.GRANDIFLORA.FR
Horaires jardinerie : 8h30 à 12h30 et 14h à 18h30 - Fermé le dimanche et les jours fériés

Les Pépinières
Gicquiaud
SPRINGER STRASSE 10

À quelques semaines de la Coupe du monde de football, un clin d'œil à une baie, un océan et sa plage de rêve, et un appartement plein d'idées.

La baie, la plage... à Rio



Bientôt la Coupe du monde de foot! Pour ceux qui auront la chance de se rendre au Brésil, la baie de Rio se substituera à celle de La Baule. Pour vivre pleinement l'expérience carioca, le nec plus ultra est sans nul doute de séjourner dans un de ces vastes logements design en bordure de mer, si emblématiques de la « Ville merveilleuse ». Guère plus onéreuses qu'un hôtel de luxe, ces habitations de rêve au luxe épuré offrent l'espace et l'autonomie en plus! Et c'est un Français, Arnaud Bughon, qui a

créé l'agence Rio Exclusive, qui est devenue la spécialiste de la location de ces appartements d'architectes atypiques.

Un des clous du portefeuille de l'agence: cet appartement de 540 m², situé à l'extrémité de Copacabana, à deux pas d'Ipanema. Composé d'un immense salon de 220 m², de deux chambres et d'une suite (chambre et salle de bain), il est l'œuvre de l'architecte français Jean-Luc Boucharenc. « L'objectif était d'ouvrir au maximum les espaces de vie et notamment

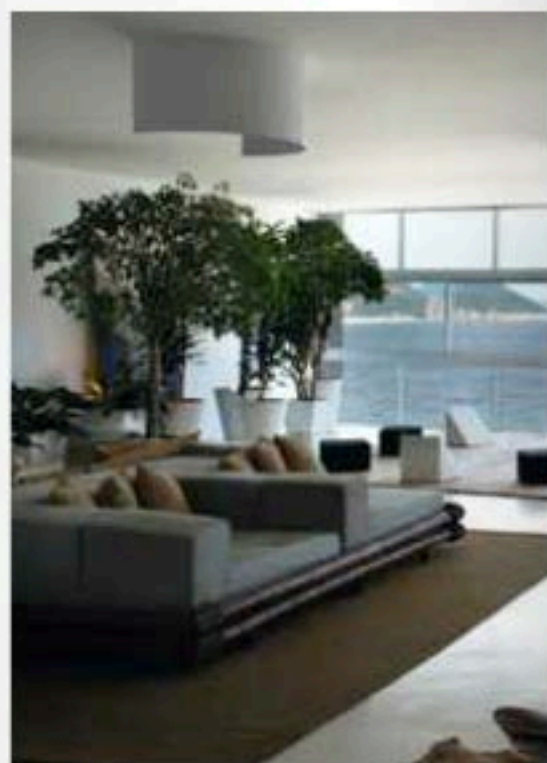
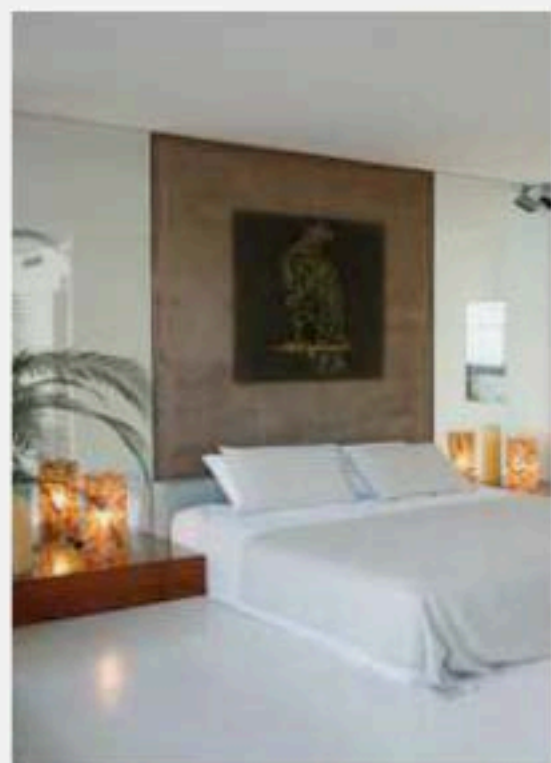




le salon qui bénéficie de 16 mètres linéaires de fenêtres (sol au plafond) offrant une vue cinématographique sur la baie de Copacabana », explique cet ex-golden boy parisien, qui, tombé sous le charme de la cité, a choisi il y a quelques années de créer son propre studio d'architecture, « House in Rio ». « L'appartement a pour vocation d'être un appartement de plage, où dominent les couleurs claires (blanc cassé et beige), et où les meubles, dessinés sur mesure par HouseInRio Projetos, utilisent au maximum des matériaux naturels tels que

le bois, les feuilles de bananier et le bambou. Nous avons voulu une décoration volontairement minimaliste, pour faire la part belle à la vue panoramique sur la baie. Par ailleurs, tous les meubles ont dû être réalisés sur mesure, afin d'être à l'échelle de cet espace exceptionnel ».

À l'heure où nous publions cet article, le bel appartement est depuis longtemps réservé, mais les photos sont là pour donner des idées de décoration, d'aménagement, avec pourquoi pas la baie de La Baule en toile de fond. ■





MANU PRESTATIONS JARDIN

à votre service

- Entretien
- Taille
- Tonte
- Débroussaillage...

réduction
d'impôt -50%
«Loi Borloo»

Débroussaillage de terrain et de jardin GRANDE et petite surface

Utilisation
de produits
BIO

Devis
gratuit

MANU PAYSAGE

Nous créons pour vous...

Création • Aménagement extérieur • Pavage • Clôture
Terrasse • Dallage • Abattage • Elagage...

Zac du Pré Govelin - 1 rue Cambelles - 44 410 HERBIGNAC • Tél. 09 65 10 20 68
Port. 06 31 82 86 15 • manu.paysage@gmail.com • <http://manupaysages.free.fr>